

Der Weg zur erfolgreichen thermisch-energetischen Sanierung

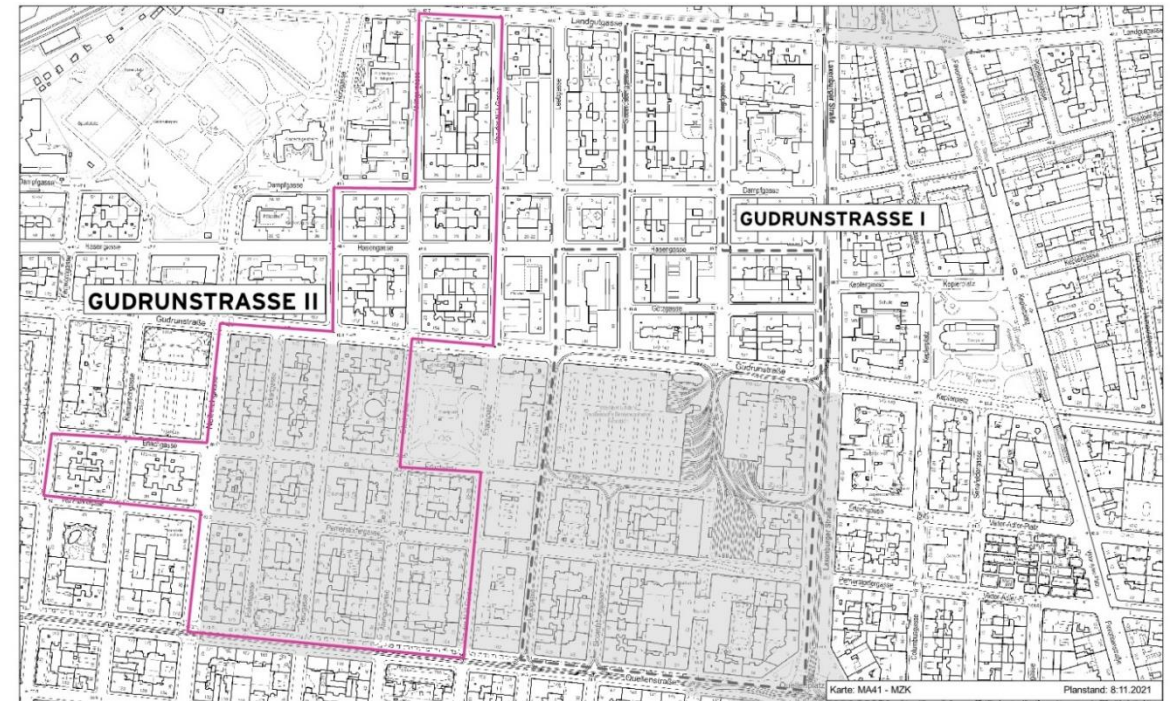
Informationsveranstaltung für Hausverwaltungen

QUEEN Gudrun II

19.01.2022

Das Projekt „QUEEN Gudrun II“ – kurze Übersicht

- Umsetzungsorientierter **Maßnahmenplan**
Sanierung, Energieversorgung, Begrünung
- Pilotversuch **PV-Energiegemeinschaft**
- Demonstration **Begrünungsmaßnahmen**
und **Grauwasser-Verwertungsanlage**
- Umsetzung **Demogeäude**



wohnfonds_wien
Förderung für energieeffiziente
und sozialverträgliche
Wohnungsbauvorhaben

Für die
Stadt Wien

**Blocksanierungsgebiet
1100 Wien, Gudrunstraße II**

Legende Blocksanierungsgebiete:

- neue Blocksanierung
- in Vorbereitung
- Sanierungsgebiet
- Sanierungsgebiet gültig
- Blocksanierung in Nachbetrachtung
- Blocksanierung mit abgewandelter Gültigkeit
- Entwicklung Blocksanierungskonzept
- Sanierungsgebiet

Quelle: wohnfonds_wien

<https://www.wohnfonds.wien.at/2947>, aufgerufen am 19.11.2021

Ablauf der Veranstaltung

- 14:00 – 14:05: Kurze Vorstellung des Projekts „QUEEN Gudrun II“
- 14:05 – 14:15: Vorstellungsrunde
- 14:15 – 14:35: Förderungsübersicht mit Beispiel
- 14:35 – 14:45: Sanierungskonzept
- 14:45 – 15:30: Fragerunde



WER IST **QUEEN GUDRUN II**?

SCHÖBERL & PÖLL GMBH

1 |



2 |



3 |



Schöberl & Pöll GmbH
BAUPHYSIK und FORSCHUNG

Leistungsbild:

- Bauphysik
- Beratung Passivbau, Plusenergie und Energieeffizienz
- Messungen und gutachterliche Tätigkeiten
- Gebäudezertifizierungen

Wichtige Themen:

- Passiv- und Plusenergiegebäude
- Energieeffizienz
- Thermische Sanierung
- Forschungsprojekte verschiedener Ausrichtung

- 1 | TU WIEN, GETREIDEMARKT
2 | EBERLGASSE 3, 1020 WIEN
3 | KAISERSTRASSE 7, 1070 WIEN



WER IST **QUEEN GUDRUN II**?

TRIMMEL WALL ARCHITEKTEN ZTGMBH



1 |



3 |



2 |

- 1 | BREITENFURTER STRASSE, 1120 WIEN
- 2 | BRAUNHIRSCHENGASSE, 1150 WIEN
- 3 | MARIAHILFER STRASSE, 1150 WIEN

Leistungsbild:

- über 30 Jahre Erfahrung als Architekturbüro
- Schwerpunkt Sanierung von Gründerzeithäusern
- Innovative Dachgeschoßausbauten
- Abwicklung von Förderungen

Wichtige Themen:

- Energieeffizienz
- Passivhausstandard
- konstruktiver Holzbau mit innovativen Lösungsansätzen
- Bauwerksbegrünung



- Erneuerbare Energie
- Energiewende, Energieautonomie
- Photovoltaik
- Energieoptimierung

WER IST QUEEN GUDRUN II?

GRÜNSTATTGRAU FORSCHUNGS- UND INNOVATIONS GMBH



1 |



2 |



3 |



- 1 | BeRTA in der Rotenturmstrasse Wien, GSG
- 2 | Begrünung Rendering, Wien, GSG
- 3 | GREENMARKETREPORT, GSG Grafiken

Leistungsbild:

- Optimierte Gebäudebegrünung (Erstberatung, Orientierungsgespräche, Machbarkeitsanalyse, Plausibilitätscheck, GreeningChecks mit Potentialanalysen)
- Qualitätssicherung und Wissensvermittlung & Lehre,
- Forschungsprojekte & Innovation, Marktdaten
- Marketing, PR & Aktivierung (Partizipation),
- Netzwerkpartner & Strategie inkl. Innovationsimpulse

Wichtige Themen:

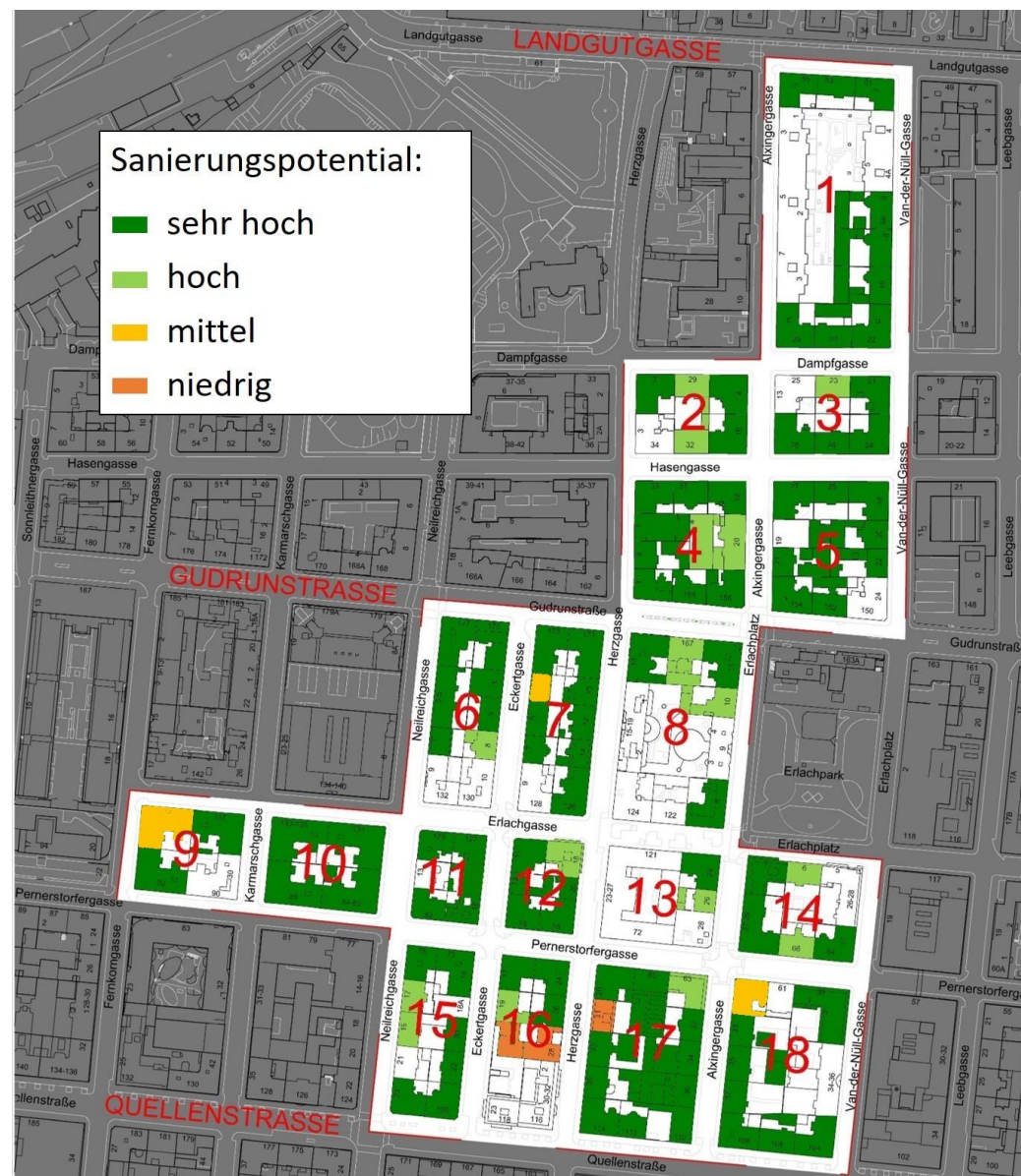
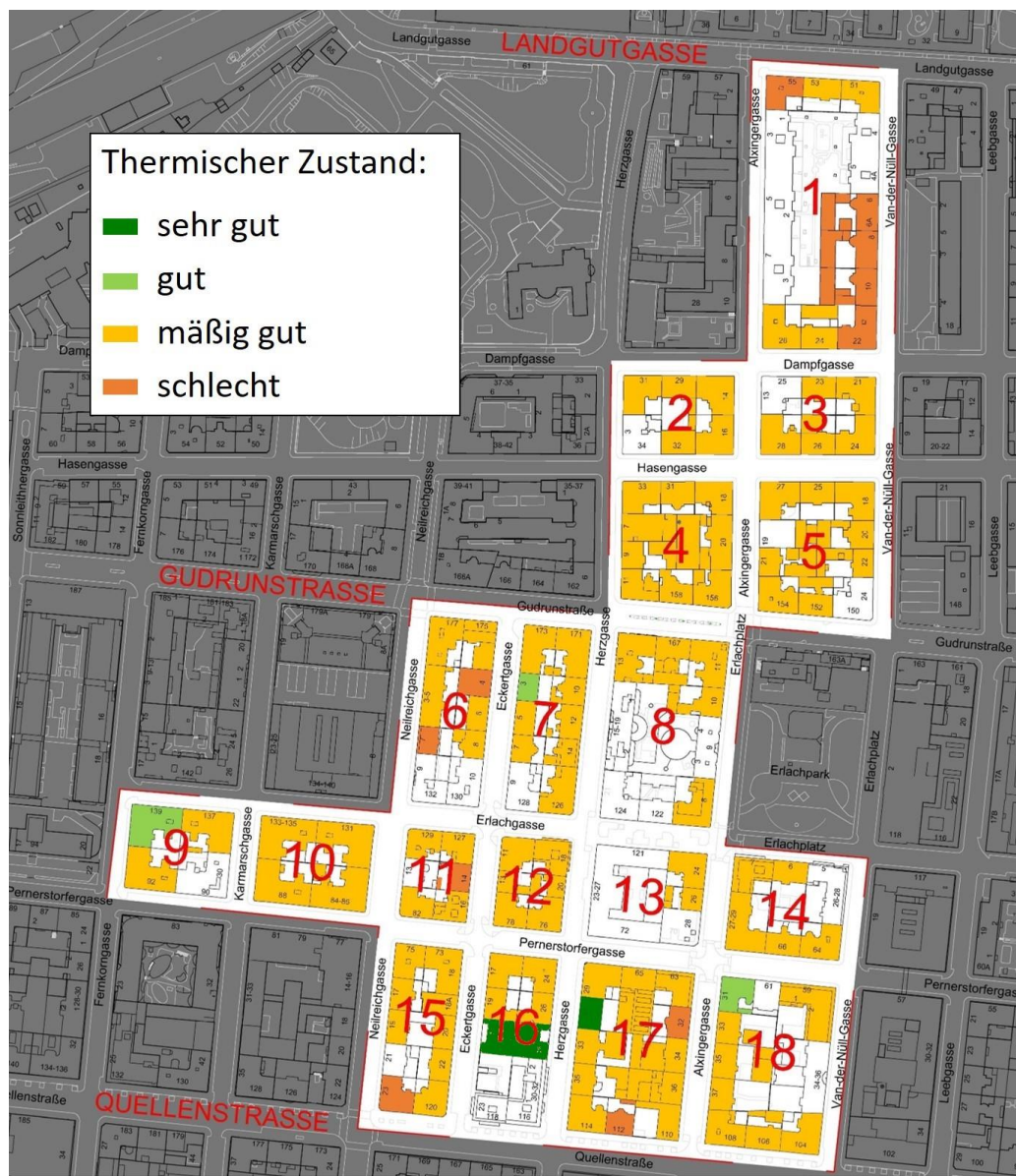
- Grün/blaue Infrastrukturen, NBS
- Leistbare, qualitätsgesicherte Bauwerksbegrünungen
- Gebäudeoptimierung durch Pflanzen
- Klimawandelanpassung

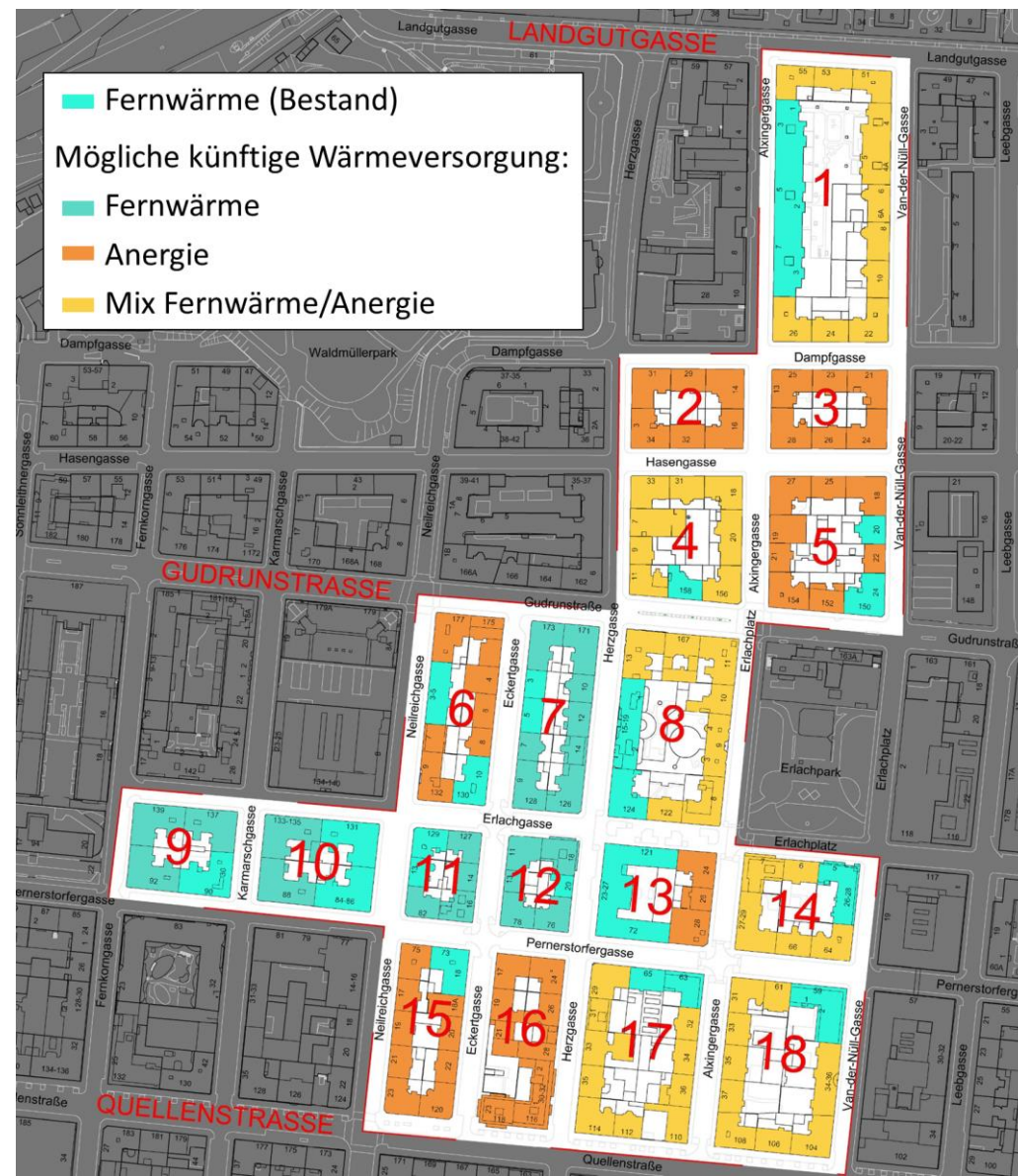
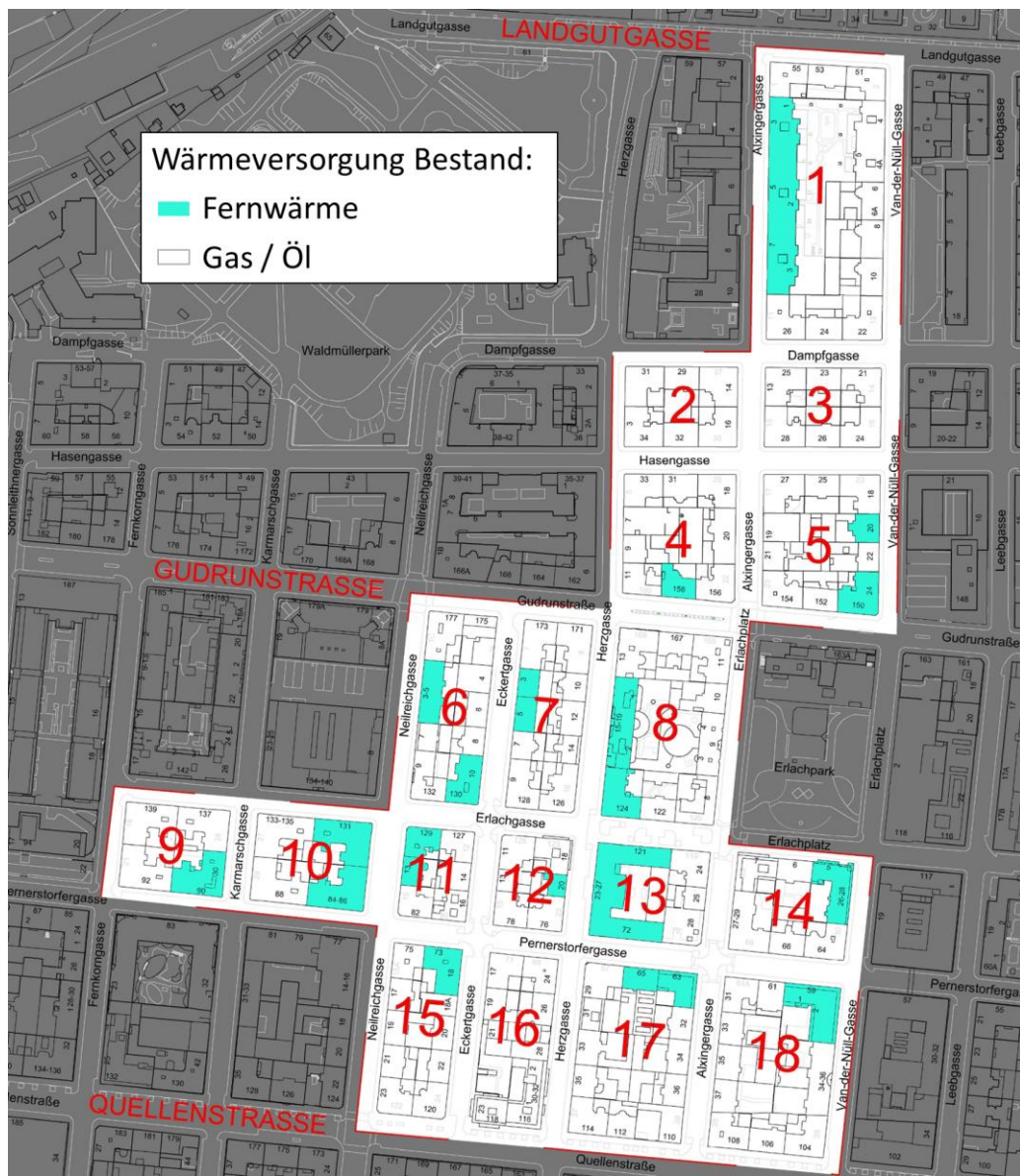
Vorstellungsrunde

- Name
- Organisation
- Position
- Welche Erwartungen haben Sie an diese Veranstaltung?

Motivation: Notwendige Schritte zur Erreichung von Klimaneutralität – Regierungs-, EU-Ziele, ...

Bezogen auf das Projektgebiet „Gudrunstraße II“	Klimaneutralität bis		
	2030	2035	2040
An die Fernwärme anzuschließende Gebäude / Jahr	6	4	3
Ans Anergienetz anzuschließende Gebäude / Jahr	6	4	3
Zu sanierende Gebäude / Jahr	13	8	6
An die Fernwärme anzuschließende Wohnungen / Jahr	100	64	47
Ans Anergienetz anzuschließende Wohnungen / Jahr	82	53	39





Förderungen I: Umstellung des Heizungssystems

Bundesförderungen

- „Raus aus Öl und Gas“
(5 – 10.000 EUR abh. v. Nennleistung, zus. 1.500 EUR/Wohneinheit bei Zentralisierung des Heizungssystems, max. 35% der förderf. Kosten, Kombination mit Landesförderungen möglich)

Förderungen der Stadt Wien

- Wärmepumpen für Wohngebäude Neubau/Sanierung - MA25
(max. 150.000 EUR für WP-Anlage über 15 kW, abh. v. Nennleistung, max. 30% der förderf. Investkosten)
- Sanierung von Heizungsanlagen - wohnfonds_wien
(Wechsel auf Zentralheizungsanlagen (hocheffiziente alternative Heizsysteme, Fernwärme), 35 % der Kosten für förderbare Sanierungsmaßnahmen)

Förderungen II: Thermische Sanierung

Bundesförderungen

- „Raus aus Öl und Gas“, Sanierungsscheck 2021/2022 Mehrgeschoßiger Wohnbau – BMK (umfassende Sanierungen nach klimaaktiv Standard, 50 EUR/m² Wohnnutzfläche)

Förderungen der Stadt Wien

- THEWOSAN - Umfassende thermisch-energetische Sanierung - wohnfonds_wien
- Einzelbauteilsanierungen - wohnfonds_wien
- Deltaförderung - wohnfonds_wien
- Förderung von Sockelsanierungen, einschließlich der Standardanhebung von Wohnungen - wohnfonds_wien

Förderungen II: Thermische Sanierung

THEWOSAN – Umfassende thermisch-energetische Sanierung (Stadt Wien, Wohnfonds)

nichtrückzahlbarer Beitrag*)	max. der förderbaren GBK	max. Standard Niedrigstenergiegebäude	oder max. f_{GEE}
€ 60	25 v.H.	1,45 fach	0,95
€ 90	30 v.H.	1,30 fach	0,90
€ 140	35 v.H.	1,15 fach	0,85
€ 190	40 v.H.	1,00 fach	0,75
Zusätzliche nichtrückzahlbare Beiträge			
max. € 50	40 v.H.	für die zusätzlichen Kosten bei Einsatz von hocheffizienten alternativen Energiesystemen	
€ 20		für die Schaffung von zusätzlichen Wohnungen	

Förderungen II: Thermische Sanierung

Delta Förderung (Stadt Wien, Wohnfonds)

Voraussetzung: Reduktion des Heizwärmebedarfs um mindestens 40%.

nichtrückzahlbarer Beitrag *)	max. der förderbaren GBK	Mindesteinsparung HWB
€ 30	20 v.H.	40 kWh/m ² BGF **)
€ 60	20 v.H.	70 kWh/m ² BGF **)
€ 100	25 v.H.	100 kWh/m ² BGF **)
€ 140	25 v.H.	130 kWh/m ² BGF **)
Zusätzlicher nichtrückzahlbarer Beitrag		
max. € 50	40 v.H.	für die zusätzlichen Kosten bei Einsatz von hocheffizienten alternativen Energiesystemen
€ 20		für die Schaffung von zusätzlichen Wohnungen

Förderungen III: Photovoltaik

Bundesförderungen

- Klimafonds, Programm „Photovoltaik-Anlagen 2020-2022“, Investitionskostenzuschuss (Anlagen bis 50 kWp)

Förderungen der Stadt Wien

- Ökostromanlagen bzw. Photovoltaikanlagen (Anlagen bis zu 500 kWp, gefördert wird jene Anlagenleistung, die über 50 kWp hinausgeht, darunter Klimafonds-Förderung)

Weitere Themen/Fördergebiete: Energiegemeinschaften, stationäre Stromspeicher

Förderungen IV: Begrünung

Förderungen der Stadt Wien

- Straßenseitige Fassadenbegrünung (MA 22, bis zu 5.200 EUR)
- Dachbegrünung (MA 22, bis zu 20.200 EUR)
- Innenhofbegrünung (MA 22, bis zu 3.200 EUR)
- Solargründächer (Photovoltaik-Anlagen auf Gründächern, bis zu 400 EUR / kWp)

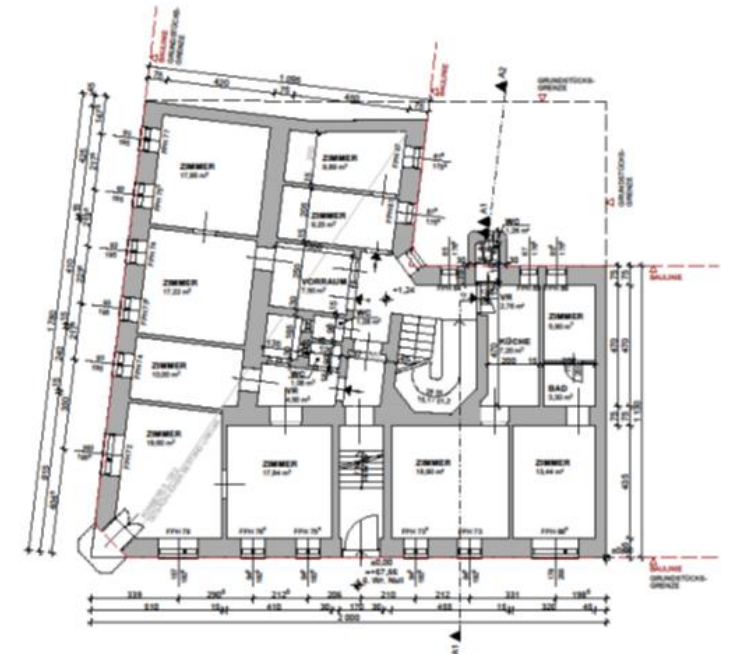
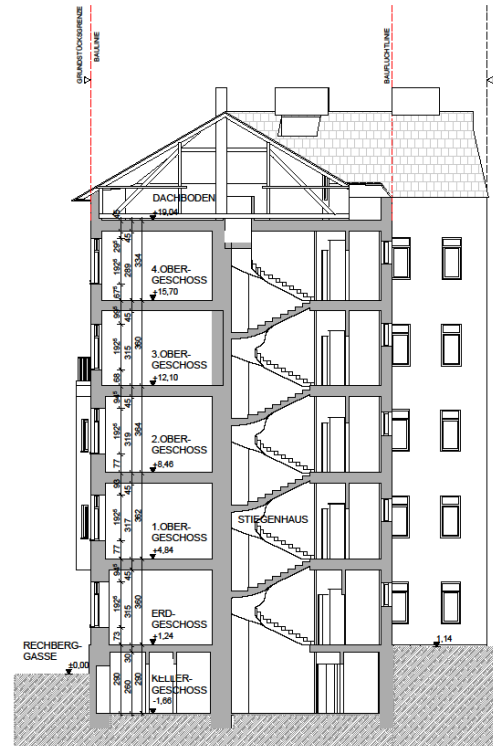
Förderungen V: Sonderförderung „WieNeu+“

WieNeu+ Grätzförderung für innovative Stadterneuerungsprojekte - MA25

- Umsetzung innovativer Energielösungen (z.B. Geothermie, großvolumige Photovoltaik), und Anderes (z.B. Kreislaufwirtschaft, Begrünung, Reduktion urbaner Hitzeinseln, liegenschaftsübergreifende Aspekte)
- Zwei kombinierbare Förderschienen:
 - 1) Max. 40% der Mehrkosten für die Umsetzung von innovativen Maßnahmen förderbar, max. EUR 500.000 für juristische und max. EUR 100.000 für natürliche Personen
 - 2) Max. 50% der Mehrkosten für innovative Planungsleistungen; max. EUR 30.000

Thermische Sanierung: Welche Maßnahmen bringen welche Förderung?

Beispielhaft anhand eines typischen Gründerzeitgebäudes (Ecklage)



Thermische Sanierung: Welche Maßnahmen bringen welche Förderung?

1. Nur Fenstertausch

U-Wert Fenster (neu) = 0,74 W/m²K

Heizsystem (Gas-Einzelthermen) bleibt

Erreichbare Förderung / Förderstufe:

Einzelbauteilsanierung, 30 EUR /m² (Nutzfläche)

Thermische Sanierung: Welche Maßnahmen bringen welche Förderung?

2. Fenstertausch + Wärmedämmung Außenwände (+ weitere Dämmung OG, KD)

U-Wert Fenster (neu) = 0,74 W/m²K

20 cm EPS-F PLUS: Wärmedämmung Außenwände

Heizsystem (Gas-Einzelthermen) bleibt

Erreichbare Förderung / Förderstufe:

Deltaförderung (Wohnfonds, Stufe 3), 100 EUR /m² (Nutzfläche)

Thermische Sanierung: Welche Maßnahmen bringen welche Förderung?

3. Fenstertausch + Wärmedämmung Außenwände + Umstellung auf Fernwärme / Wärmepumpe

U-Wert Fenster (neu) = $0,74 \text{ W/m}^2\text{K}$

20 cm EPS-F PLUS: Wärmedämmung Außenwände

Umstellung auf Fernwärme / Wärmepumpe

Erreichbare Förderung / Förderstufe:

Deltaförderung (Wohnfonds, Stufe 3), 100 EUR /m^2 (Nutzfläche)

Fernwärme: THEWOSAN (Wohnfonds, Stufe 2), 90 EUR /m^2 (Nutzfläche)

Wärmepumpe: THEWOSAN (Wohnfonds, Stufe 4), 190 EUR /m^2 (Nutzfläche)

Thermische Sanierung: Welche Maßnahmen bringen welche Förderung?

Übersicht

		<i>Delta-Förd. – Stufe</i>				<i>THEWOSAN – Stufe</i>			
<i>Maßnahme thermische Verbesserung</i>	<i>Heizsystem</i>	1	2	3	4	1	2	3	4
Fenstertausch	Gas, FW, WP								
Fenstertausch + Dämmg. Außenwände (20 cm)	Gas			X					
	Fernwärme			X			X		
	Wärmepumpe			X					X
Fenstertausch + Dämmung gesamte Gebäudehülle	Gas			X					
	Fernwärme			X				X	
	Wärmepumpe			X					X
nur Dämmung Außenwände (20 cm)	Gas, FW, WP		X						

Thermische Sanierung: Welche Maßnahmen bringen welche Förderung?

Übersicht

		<i>Delta-Förd. – Stufe</i>				<i>THEWOSAN – Stufe</i>			
<i>Maßnahme thermische Verbesserung</i>	<i>Heizsystem</i>	1	2	3	4	1	2	3	4
Fenstertausch	Gas, FW, WP								
Fenstertausch + Dämmg. Außenwände (20 cm)	Gas			100 €/m ²					
	Fernwärme			100			90		
	Wärmepumpe			100					190
Fenstertausch + Dämmung gesamte Gebäudehülle	Gas			100					
	Fernwärme			100				140	
	Wärmepumpe								190
nur Dämmung Außenwände (20 cm)	Gas, FW, WP		70						

Das Sanierungskonzept als Hilfsmittel zur erfolgreichen Umsetzung

- “HAUSKUNFT“ Sanierungsberatung für Eigentümer, Planer und Hausverwalter
- Gesamtheitliches Sanierungskonzept für Wohnbauten

erstellt von ZT, BMST, technischen Büros

Themenbereiche: Fassadendämmung, Fenster, Heiz- und Warmwasseraufbereitungssysteme, Umstellung auf erneuerbare Energieträger, PV, Solarthermie, Erdwärme,

Förderung: bis zu 5.000 Euro bzw. max. Hälfte der Kosten

Antrag: online bei der MA50 von Eigentümer, HV, Planer mit GB-Auszug, Sanierungskonzept, Energieausweis, WUKSEA-Auszug, Originalrechnung

- “Qualitätsplattform Sanierungspartner“ mit Beispielen und Firmensuche in Wien

Fragerunde



Vielen Dank!

